

Hřebeny
Nosné vozíky
Typy pro posuvné brány



Kování

pro posuvné a samonosné brány

Prodejce:

TECHNOPARK®



- profil se 4 mm stěnou Vám umožní vynést bránu do 4,5 m světlé šířky průjezdu a do 300 kg hmotnosti brány (dodáván v 6 m, černý)
- malé rozměry Vám umožní konstruovat opravdu elegantní, lehké brány
- stačí pouze jeden vozík pro celou bránu - snadno usadíte, odpadají složité zaměřování
- konečně opravdu nízká cena
- plastová ucpávka profilu U 444
- dojezdová kapsa má vyfrézované 2 podélné otvory pro pohodlnou montáž a gumovou zarážku pro šetrné zaparkování brány
- patentované řešení TECHNOPARK
- krytování profilu chrání profil v zimě před sněhem
- pro řadu 444 je vhodná sada pohonu ROKCH
- doporučujeme lepení za vynikající cenu:
 - **74011BD** - 380 ml do -5 °C, profibalení
 - **WITHER 410** - 410 ml do -20 °C
 - **BRM 10** - závitové tyče M10

Kování - řada 444



KA 444
kapsa pro dojezdové kolečko



CP 444 / CP444.Z
C profil, délka 6 m,
černý / **žárově zinkovaný**



U 444
plastová ucpávka
profilu CP 444



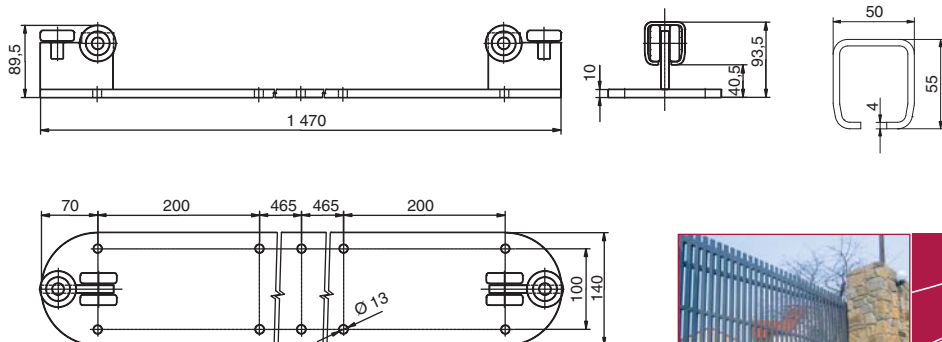
KO 444
dojezdové
kolečko



74011BD
tekutá kotva, pro-
fibalení 380 ml

VO 444

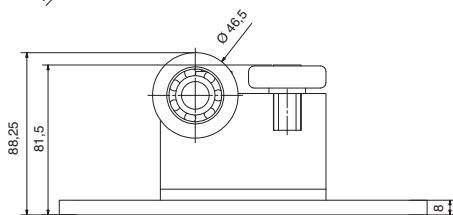
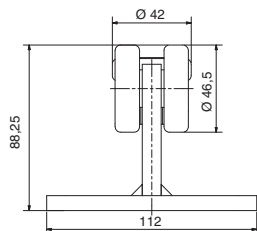
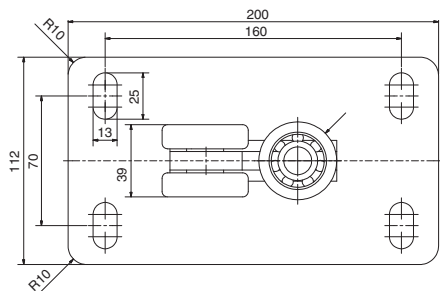
CP 444



vyšoký
užívateľský
komfort



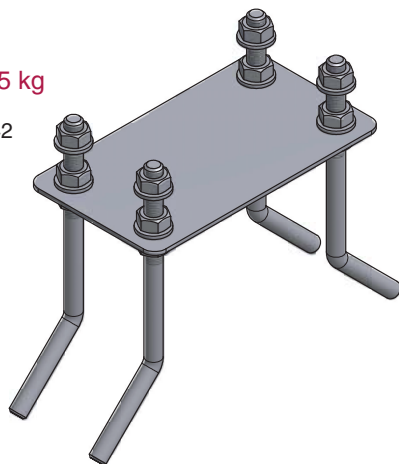
VO 442



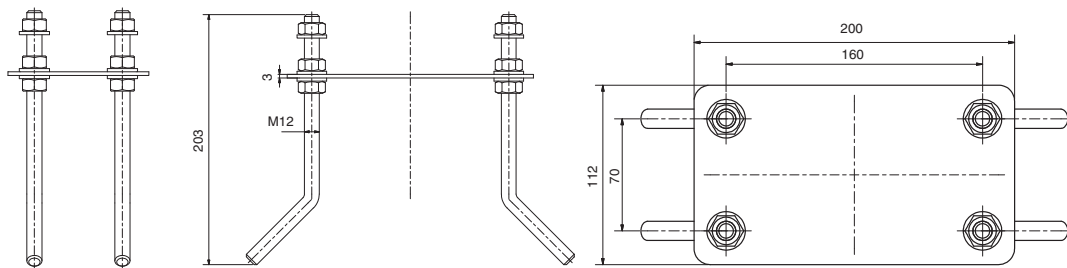
artikl VO 441

kotevní deska nosného vozíčku VO 442, váží 1,45 kg

- VO 441 je sada určená pro snadné kotvení vozíku VO 442
- obsahuje kotevní desku, 4 ks kotevních šroubů včetně
- podložek a matic
- vše v pozinkovaném provedení
- doporučujeme lepení za vynikající cenu:
 - Tekuté chemické kotvy 74011 BD a 74015 BD.
 - Zimní tekutá chemická kotva Winter 410.



VO 441



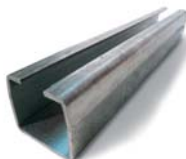


- **VO 555** - nosný kyvný vozík s velkou vůlí při usazení v obou osách, pouzdrěná ložiska, zinkovaný (2 kusy pro max. zatížení 600 kg), max. výnos 6,5 m
- **VO 555.N** - nosný kyvný vozík s velkou vůlí při usazení v obou osách, pouzdrěná ložiska, zinkovaný s nylonovými koly (2 kusy pro max. 600 kg), max. výnos 6,5 m
- robustní vozíky jsou dimenzovány pro velký provoz
- zvýšený počet ložisek prodlužuje životnost Vaší brány
- plastová ucpávka chrání v zimě před sněhem
- tloušťka stěny profilu 5,5 mm je vysoce nadstandardní
- profil je krytý plastovou ucpávkou
- doporučujeme pohon NYOTA 115, ROBO KCH
- doporučujeme lepení za vynikající cenu:
 - **74011BD** - 380 ml do -5 °C, profibalení
 - **WITHER 410** - 410 ml do -20 °C
 - **BRM 12** - závitové tyče M12

Kování - řada 555



KA 555
kapsa pro dojezdové kolečko



CP 555 / CP 555.Z
C profil, délka 6 m, černý / žárově zinkovaný



U 555
plastová ucpávka profilu CP 555



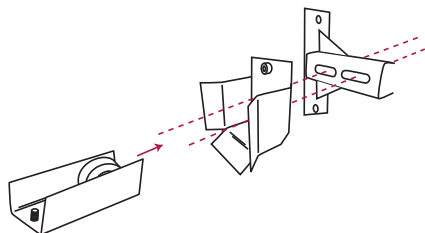
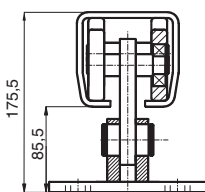
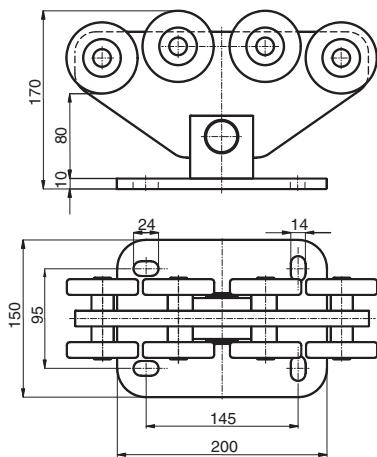
KO 555
dojezdové kolečko



DK 555
konzola pro upevnění kapsy KA 555 na zeď

VO 555

Upevnění kapsy KA 555



vysoký
uživatelský
komfort

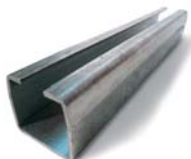


- silný profil Vám vynese 800 kg do 10 m (dodáván v 6 m, černý a žárově zinkovaný) při velmi dobré ceně
- ideální pro obchodní i výrobní firmy, sklady a instituce
- 2 robustní dvojité kyvné vozíky jsou dimenzovány pro velký provoz
- zvýšený počet ložisek prodlužuje životnost Vaší brány
- tloušťka stěny profilu 5,5 mm je ideální
- plastová ucpávka profilu CP 555 / CP 555.Z
- dojezdová kapsa má vyfrézované 2 podélné otvory pro pohodlnou montáž a gumovou zarážku pro šetrné zaparkování brány
- doporučujeme pohon THOR nebo NYOTA 115
- krytování profilu chrání profil v zimě před sněhem

Kování - řada 555



KA 555
kapsa pro dojezdové
kolečko



CP 555 / CP 555.Z
C profil, délka 6 m,
černý / žárově zinkovaný



U 555
plastová ucpávka
profilu CP 555



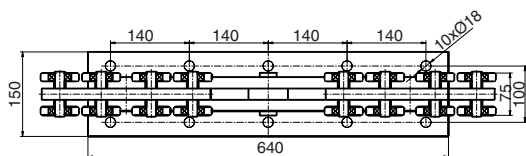
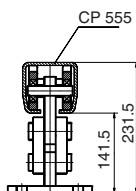
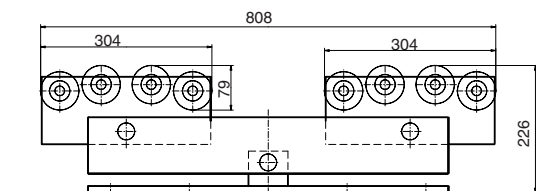
KO 555
dojezdové
kolečko



DK 555
konzola pro upevnění
kapsy KA 555 na zed

VO 601

CP 555



vysoký
uživatelský
komfort

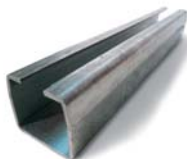


- zesílený nosný profil (stěna 6,5 mm) umožní vynést bránu do 15 m světlé šířky průjezdu při 1200 kg celkové hmotnosti brány (dodáván v 6 m, zinkovaný)
- 2 velké vozíky se 2 čepy
- dojezdové kolečko dodáváno s krytováním profilu
- rozebíratelný uzávěr profilu s krytováním profilu
- dojezdová kapsa má vyfrézované 2 podélné otvory pro pohodlnou montáž a gumovou zarážku pro šetrné zaparkování brány
- doporučujeme pohon MEC 200 a FIBO 400
- krytování profilu chrání profil v zimě před sněhem

Kování - řada 666



KA 666
kapsa pro dojezdové kolečko



CP 666
C profil, délka 6 m,
galvanicky zinkovaný



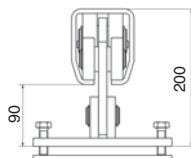
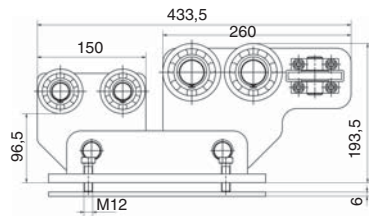
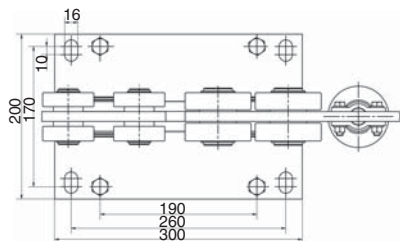
UP 666
rozebíratelný
uzávěr C profilu



KO 666
dojezdové
kolečko

VO 666

CP 666



vysoký
uživatelský
komfort

HR100.N / HR050.N / HR100.O

nylonové a ocelové hřebeny

HR100.N

- nylonový hřeben s ocelovým jádrem 10 × 10 mm, délka 1 m
- zajišťuje tichý chod a proto je vhodný zejména pro privátní brány
- dodáván včetně samořezných montážních šroubů a podložek pro brány do 800 kg

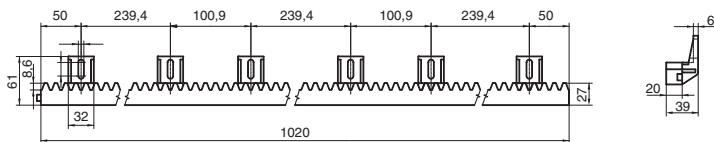
HR050.N

- ozubený nylonový hřeben s 5-ti podpěrnými úchytkami, délka 2 × 0,5 m
- dodáván včetně samořezných montážních šroubů, se čtvercovými podložkami do úchytek hřebenu, M4
- pro brány do 350 kg

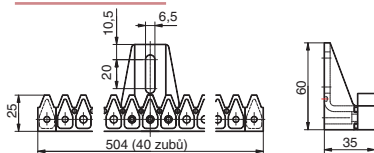
HR100.O

- ocelový hřeben rozměru 30 × 12 mm, délka 1 m, povrchová úprava galvanickým zinkováním
- vhodný pro průmyslové brány s nepřetržitým provozem
- dodáván včetně varných montážních šroubů
- pro brány do 1200 kg

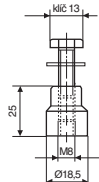
HR100.N



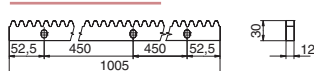
HR050.N



Varný šroub pro HR100.O



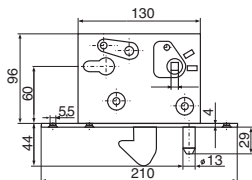
HR100.O



artikl 156

hákový zámeček a montážní krabice pro zámeček

- zámeček pro uzamčení ručně posouvané samonosné nebo posuvné brány v zavřené poloze
- je vybaven cylindrickou vložkou se 3 klíči
- povrchová úprava zinkováním
- zámeček i montážní krabice jsou baleny po 1 kusu odděleně



artikl 141/8/20 a Omega profil

pojezdové kolečko pro posuvné brány

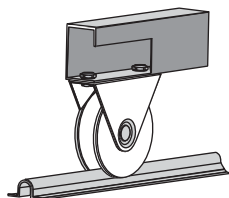
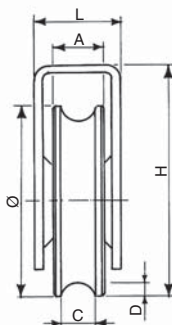
artikl 141/8/20

- jednoložisková kolečka o průměru 80 mm slouží k zajištění pojezdu brány po Omega profilu. Nosnost 2 koleček pro brány do 400 kg
- povrchová úprava zinkováním
- baleno po 1 ks a Omega profil se dodává po 3 nebo 6 m



Položka	Průměr [mm]	Hmotnost [g]	Min. obj. balení [ks]	Max. zátěž* [kg]	Rozměry [mm]					
					A	C	D	H	L	
1-ložiskové pojezdové kolečko										
141/7/20	70	730	12	400	20	16	8	90	36	
141/8/20	80	890	1	400	20	16	8	95	36	
141/9/20	90	1 090	12	400	20	16	8	100	36	
141/10/20	100	1 300						105		
141/8/25	80	850			95					
141/10/25	100	1 310			105					
2-ložiskové pojezdové kolečko										
141/10/32/2	100	1 730	8	600	32	20	10	102	41	

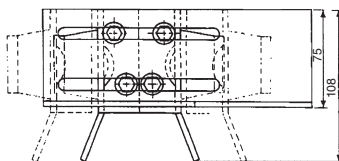
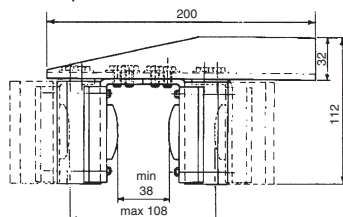
■ uvedené položky v tabulce - skladem



artikl 161.2

horní koncový doraz

- je určen k aretaci horní hrany brány v zavřené poloze
- vybaven dvěma nylonovými válci pro snadné vedení brány
- ústí dorazu je rozšířené, aby brána zaparkovala spolehlivě i ve ztížených povětrnostních podmínkách
- povrchová úprava zinkováním
- baleno po 1 kusu



Typy pro posuvné brány

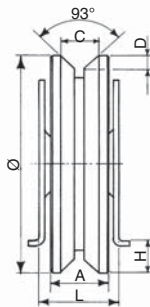
artikl 130/8/20 a 130/10/20 pojezdové kolečko pro posuvné brány

artikl 130/8/20

- pojezdové kolo o průměru 80 mm

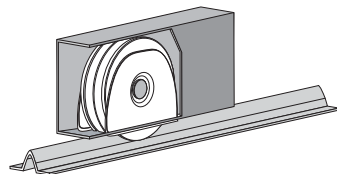
artikl 130/10/20

- pojezdové kolo o průměru 100 mm
- kola jsou určeny k zajištění pojezdu brány po V-profilu
- každé kolo je vybaveno jedním ložiskem a konzolou pro montáž svarem
- max. dovolená hmotnost brány při použití 2 kol je 400 kg
- povrchová úprava zinkováním
- baleno po 1 kusu



Položka	Průměr [mm]	Hmotnost [g]	Min. obj. balení [ks]	Max. zátěž* [kg]	Rozměry [mm]				
					A	C	D	H	L
130/8/20	80	800	1	400	20	13	4	12	33
130/10/20	100	1 200	1	400	20	13	4	22	33

■ uvedené položky v tabulce - skladem

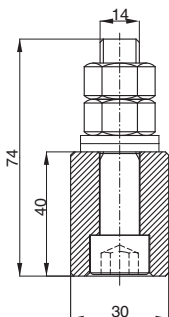


VV-N / VV-M

nylonový vodící váleček / mosazný vodící váleček

- určen pro horní vedení brány
- povrchová úprava kovových částí zinkováním
- baleno po 1 kuse

- VV-N nylonový váleček
- VV-M mosazný váleček



Další dodávané druhy koleček a příslušenství pro výrobu bran a vrat naleznete v Katalogu kování