

Předokenní rolety Troll

kvalitní ochrana a izolace

3

3. předokenní rolety Troll

3.1
AR 37



- Spolehlivě chrání váš majetek a pomáhají zabránit vloupání



- Ochrana před slídivými pohledy
- Ve večerních a nočních hodinách vytvářejí důležitý pocit pohodlí a bezpečí



- Kvalitní tepelná izolace a úspora energie
- Vynikající v chladném počasí, dokáží snížit tepelné ztráty (energii vytápění) až o 50 %



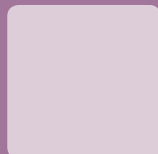
- Ochrana před slunečním a světelným zářením
- Je možné zvolit odstupňovanou ochranu - od částečného propouštění světla do místnosti do úplného zatmění



- Ochrana před hlukem a prachem
- Účinnost může dosáhnout až 15 dB



- Dlouhá životnost
- Žádná zvláštní údržba, snadné umývání a čištění
- Dlouholetý bezporuchový provoz



AR 37 | Předokenní rolety výška hliníkové lamely s polyuretanovou výplní je 37 mm



Zaomítací boxy



Roletový systém Troll



Hliníkové předokenní rolety AR 37 s polyuretanovou výplní jsou vhodné do každého okenního otvoru.

Předokenní rolety zlepšují tepelnou ochranu okna a zvyšují tak celkovou tepelnou bilanci budovy. Tento efekt se projevívá především při instalaci předokenních rolet před okna vyplněná dvojskly.

Další výhodou předokenních rolet je jejich mechanická odolnost proti vloupání a zabránění nežádoucích pohledů do vašeho soukromí. Chrání interier vašeho domu proti nadměrnému působení slunečních paprsků, zvyšují zvukovou ochranu až o 15 dB a sťažují pronikání prachu.

Individuální barevná řešení vyhoví nárokům každého zákazníka.

Pro pohodlné denní používání nabízíme široké spektrum pohonů pro roletové systémy od klasického ručního ovládání po moderní elektromotory s dálkovým ovládním. Ruční ovládání (páskové, šňůrové) je vhodné pro místnosti s několika středně velkými okny.

Elektrické pohony s dálkovým ovládním jsou vhodné všude tam, kde chceme zajistit maximální uživatelský komfort. Rolety tak můžete ovládat přímo z křesla, aniž byste museli přerušit sledování televize či vstávat z postele, nebo když chcete vpusťt sluneční světlo do vaší ložnice. Stačí jediný stisk tlačítka a automatika otevře či zavře jednu nebo více rolet v místnosti, na jednom poschodí či v celém domě. Přesně tak, jak to právě potřebujete. Rolety lze otevírat či zavírat přesně v tu denní dobu,

ve kterou se vám to nejvíce hodí.

Časové spínače ráno vaše rolety otevřou a večer je zase zavřou. Zajistí tak přístup světla ke květinám a rostlinám uvnitř domu a vytvoří dojem, že majitelé jsou doma. V případě potřeby je možné rolety spouštět v době silného deště či větru a ochránit tak svá okna před prachem a vodou.

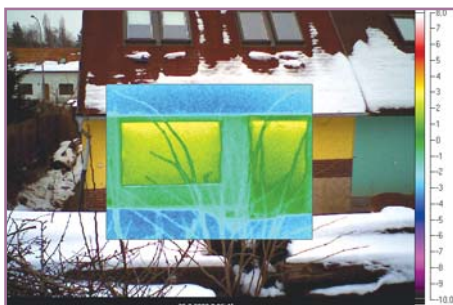
Senzory počasí a teploty za vás ochotně převezmou kontrolu nad zajištěním komfortu ve vašem domě.

Pohony a automatika od společnosti Technopark s pětiletou zárukou jsou velkorysým potvrzením kvality moderních ovládacích systémů.

Porovnáním obou snímků zjistíme, že zatažením předokenní rolety AR 37 Troll došlo k **výraznému snížení tepelné ztráty** způsobené únikem tepla okenním otvorem.



Dokumentovaný objekt na běžné fotografii

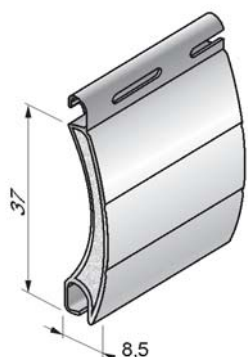


Snímek okna se zataženou předokenní roletou, pořízený tepelnou kamerou

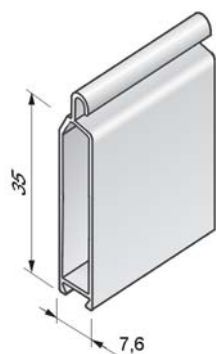


Snímek okna s vytaženou předokenní roletou, pořízený tepelnou kamerou

Rozměry profilů



AR 37
hliníková lamela s polyuretanovou výplní



ESU 8x35
koncový profil

Barevné spektrum

Standardní barvy

Optimální kombinace barvy rolet s barvou stěn, oken, dveří i střechy zdůrazní váš individuální styl i vkus a odliší váš dům od ostatních.

Standardní barevná škála je dostatečně široká a v naprosté většině případů umožňuje dosáhnout ucelenosti a barevné vyváženosti rolet s fasádou domu.

*RAL 9016		Bílá
*RAL 8014		Sépiová hnědá
*RAL 7038		Achátová šedá
*RAL 1019		Šedoběžová
*RAL 9006		Šedostříbrná
*RAL 5015		Nebeská modrá
*RAL 3004		Purpurově červená
*RAL 9001		Krémová
*RAL 1015		Slonová kost světlá
*RAL 6005		Mechová zelená

* Rozdílné technologie výroby a pigmentace nemohou vyloučit rozdíly v barvách, jsou-li tyto porovnány s originálním vzorníkem RAL. Z toho důvodu je barevnost posuzována pouze vizuálně a vzorníky jsou pouze pomůckou.

Individuální barevná řešení

Nabízíme rovněž individuální barevná řešení. Hliníkové profily, boxy a kryty mohou být opatřeny povrchovou úpravou ve více než 180-ti odstínech RAL a imitacemi dřeva.



Zlatý dub



RAL

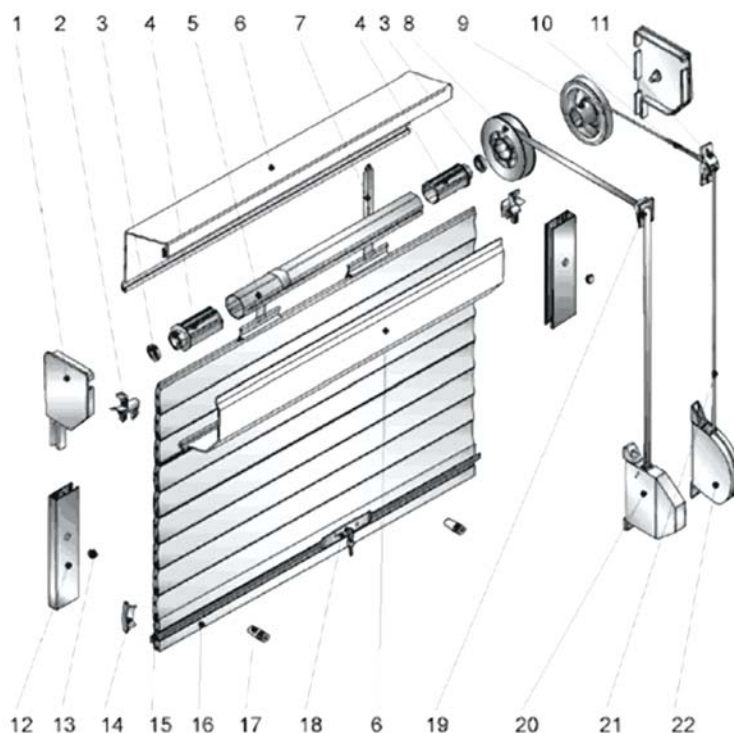
Barvy boxů a vodících lišt

Je rovněž možné kombinovat různé barvy roletových profilů a vodících lišt a vytvářet tak originální barevná řešení.

*RAL 9016		Bílá
*RAL 8014		Sépiová hnědá
*RAL 7038		Achátová šedá
*RAL 1019		Šedoběžová
*RAL 9006		Šedostříbrná

Ruční ovládání předokenních rolet

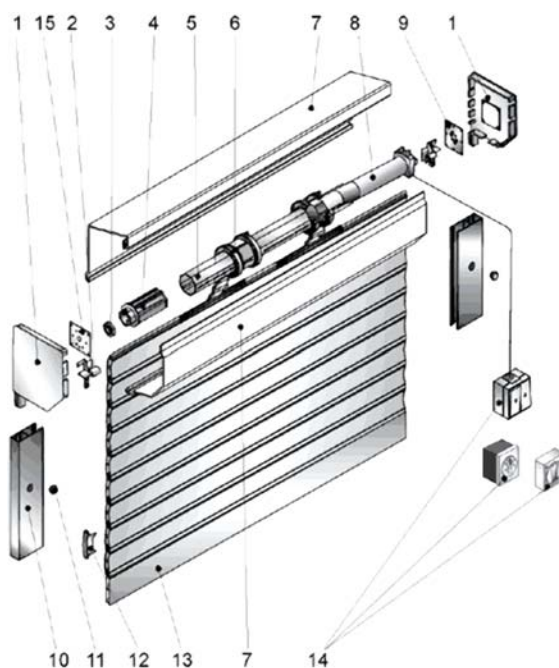
Rolety je možné ovládat pomocí lanka nebo plochého textilního pásku.



1. Boční kryt
2. Vstupní zaváděč
3. Ložisko
4. Koncovka hřídele
5. Hřídel
6. Kastlík
7. Bezpečnostní závěs
8. Kladka
9. Kladka
10. Pružinka ochranná
11. Šňůrové vodítko
12. Vodící lišta
13. PVC krycí knoflík
14. Boční aretace
15. Táhlo pro zámek
16. Koncová lamela
17. Zarážka
18. Zámek
19. Popruhové vodítko
20. Popruhový naviják
21. Šňůra
22. Šňůrový naviják

Automatické ovládání předokenních rolet

Plného užítku a komfortu dosáhneme při doplnění rolety o el. ovládání. Tato investice přinese úsporu času a zvýšené pohodlí. Instalaci pohonů s dálkovým ovládáním **ušetříte** peníze za přípravu kabeláže a váš interiér bude vypadat výrazně lépe.



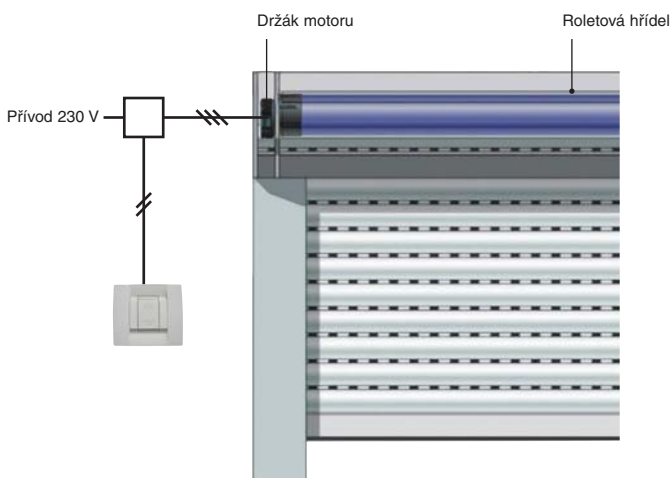
1. Boční kryt
2. Vstupní zaváděč
3. Ložisko
4. Koncovka hřídele
5. Hřídel
6. Bezpečnostní závěs
7. Kastlík
8. Motor
9. Podpěra pro motor
10. Vodící lišta
11. PVC krycí knoflík
12. Boční aretace
13. Koncová lamela
14. Spínač
15. Podpěra pro ložisko

Nejčastější elektroinstalace pro motorové ovládání předokenních rolet

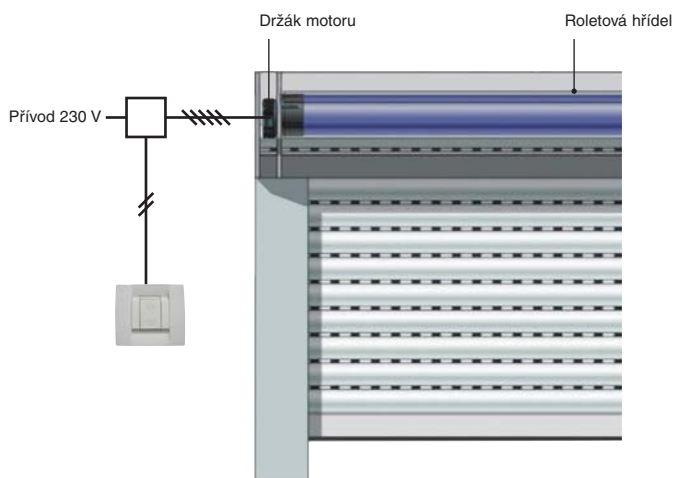
Pokud je předokenní roleta dodávána s pohonem je nutné přivést na levou nebo pravou stranu přívod napájení 230 V a stranu umístění přívodu uvést do objednávky. Volný konec kabelu musí mít délku v min 1m.

- a) Pokud je pohon bez dálkového ovládání a je ovládán manuálním spínačem, je nutné propojit místo umístění spínače s pohonem a spínač s přívodem 230 V. (Viz schéma a))
- b) Pokud je pohon s dálkovým ovládáním a je navíc také ovládán manuálním spínačem, je nutné k pohonu přivést přívod 230 V a pohon propojit se spínačem kabelem. (Viz schéma b))
- c) Pokud je pohon pouze s dálkovým ovládáním, je nutno k němu přivést přívod 230V. (Viz schéma c))

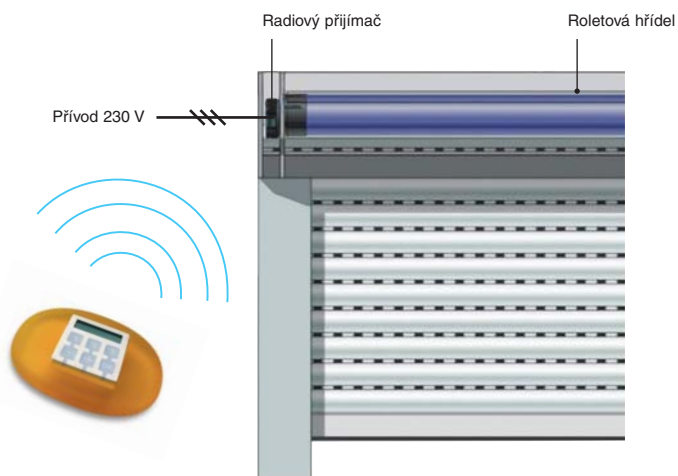
a) Rolety poháněné motorem lze ovládat pomocí vypínače



b) Rolety poháněné motorem lze ovládat pomocí vypínače a dálkovým ovládáním



c) Rolety poháněné motorem s vestavěnou řídicí jednotkou lze ovládat pomocí dálkového ovládání nebo časové automatiky Planotime, která zajistí nezávislé automatické řízení všech rolet v domě.



Model automatického zajištění rolet proti přizvednutí

Mechanická záračka zabraňující násilnému nadzvednutí předokenní lamelové rolety a roletových vrat.



Artikl 700





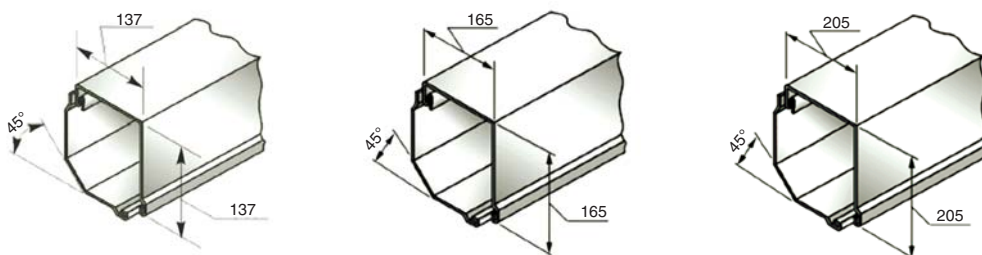
Možnosti montáže předokenních rolet

Boxy pro předokenní rolety a jejich montáž

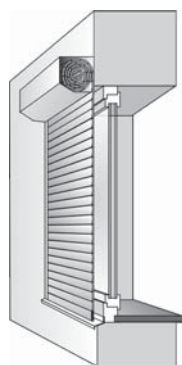
Předokenní rolety se instalují do hliníkových boxů a zamítacích boxů (schránek umístěných v horní části okenního otvoru) nebo do boxů vestavěných v nadokenním překladu.

Hliníkové boxy SB45 (od 137 do 205 mm)

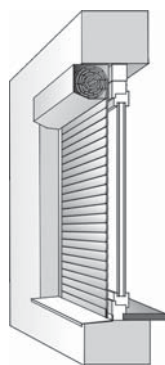
Jsou vyrobeny z hliníkového plechu opatřeného povrchovou úpravou dle barevné škály a jsou dodávány v ochranném obalu. Hodí se pro nově stavěné i rekonstruované objekty. Jejich výhodou je možnost dodávek na míru dle velikosti okenního otvoru.



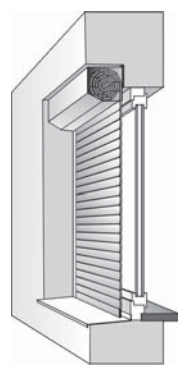
Boxy se umísťují na fasádu domu nad okenní otvor nebo do okenního otvoru. viz obrázek níže.



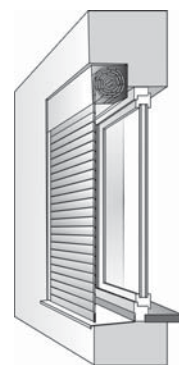
Venkovní povrchová montáž



Venkovní vestavěná montáž



Kombinovaná montáž
s kastlíkem na vnější straně



Kombinovaná montáž
s kastlíkem na vnitřní straně



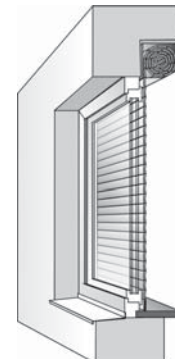
Vnitřní povrchová montáž

Technické parametry předokenních rolet a boxů

Lamela	AR 37	AR 37
Max šířka	2000 mm	2500 mm
Max plocha	5,5 m ²	5,5 m ²
hřídel	Octo Ø 40	Octo Ø 60
Výšky boxů SB	Celková výška rolety včetně boxu SB	
137 mm	1350 mm	1200 mm
150 mm	1750 mm	1550 mm
165 mm	2450 mm	1950 mm
180 mm	2900 mm	2450 mm
205 mm	4000 mm	3950 mm



Vnitřní vestavěná montáž



Vnitřní kombinovaná montáž

Zaomítací boxy SBI (165, 180 a 205 mm)

Jsou vyrobeny z hliníkového plechu. Hodí se pro nově stavěné i rekonstruované objekty. Jejich nepopíratelnou výhodou je jejich vestavná konstrukce do fasády domu. Boxy tak nejsou vidět a nenarušují architekturu domu. Konstrukce boxu také zajišťuje lepší ochranu rolety od vzdušné vlhkosti a lehký přístup k roletě pro případ opravy, prostřednictvím revizní klapky. Zateplení boxu není jeho součástí a provádí se jako součást fasády z běžných zateplovacích materiálů. Je doporučeno použití polystyrénu o hustotě min. 35 kg/m³ nebo jiného obdobného materiálu.

Boxy se umísťují na fasádu domu nad okenní otvor nebo do okenního otvoru. viz obrázek níže.



Pro novostavby

Montáž s částečným překrytím okenního otvoru

Pro novostavby

Montáž nad okenním otvorem

Pro rekonstruované objekty

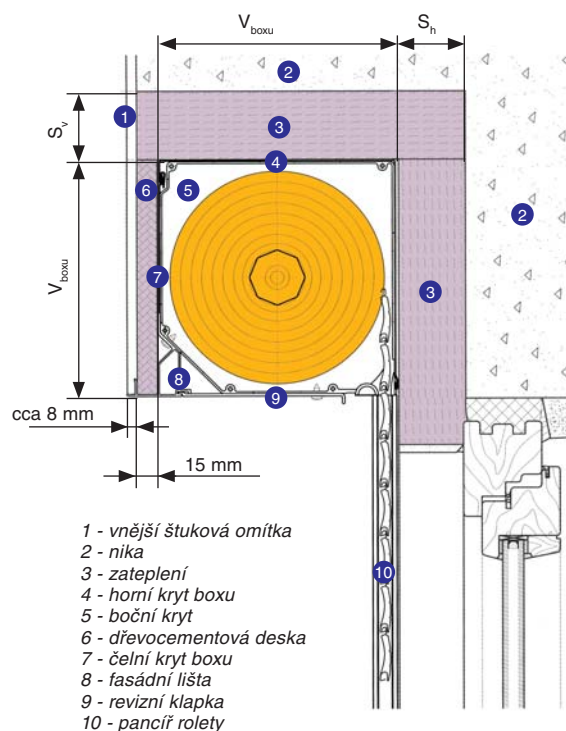
Montáž v okenním otvoru

Rozměr niky pro umístění zamítacího boxu

Rozměr boxu	Doporučená tloušťka izolace* S _v , S _h (mm)	Rozměr niky	
		Výška	Šířka
SB-I/165	65	230	253
SB-I/180	75	255	278
SB-I/205	85	290	313

V_{boxu} = rozměr boxu
S_v a S_h = tloušťka izolace

* Pro tepelnou izolaci je doporučeno použití polystyrénu o hustotě min. 35 kg/m³ nebo jiného obdobného materiálu.



- 1 - vnější štuková omítka
- 2 - nika
- 3 - zateplení
- 4 - horní kryt boxu
- 5 - boční kryt
- 6 - dřevocementová deska
- 7 - čelní kryt boxu
- 8 - fasádní lišta
- 9 - revizní klapka
- 10 - pancíř rolety

Technické parametry předokenních rolet a boxů SBI

Lamela	AR 37	AR 37
Max šířka	2000 mm	2500 mm
Max plocha	5,5 m ²	5,5 m ²
hřídel	Octo Ø 40	Octo Ø 60
Výšky boxů SBI	Celková výška rolety včetně boxu SBI	
165 mm	2450 mm	1950 mm
180 mm	2900 mm	2450 mm
205 mm	4000 mm	3950 mm

Vestavné boxy

Jsou vyrobeny z nosných nebo nenosných materiálů.

Nosné boxy typu Heluz lze vestavět na místo nadokenního překladu. Tyto boxy jsou vybaveny tepelnou izolací (U = 0,32 - 0,67 W/m²K v závislosti na šířce boxu). Jejich výhodou je snadná dostupnost. Více např. www.heluz.cz



Pokud je stavba realizována v nízkoenergetickém nebo pasivním standardu, je vhodné použít vestavné boxy se zvýšenou tepelnou izolací (U = 0,2 - 0,44 W/m²K).

Takové boxy obvykle nesplňují statické požadavky na nadokenní překlady a jejich umístění do stavby, proto musí být určeno projektantem. Jejich nevýhodou je delší termín dodávky a o něco vyšší pořizovací cena. Lze použít např. "teplé roletové boxy" značky Lavatherm.

